

20.09.2017

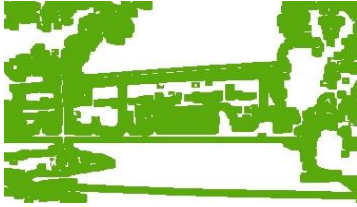
GLK 2 am 20.09.2017, 14.00 Uhr bis 16.30 Uhr

Anwesende: T. Jonatzke, S. Emmert-Honold, H. Litschauer, S. Schnepf, U. Werling,
S. Wild, P. Kowa, E. Mihm, C. Wagner

Protokoll: Sabine Schnepf

Tagesordnungspunkte:

1. **Informationen zum Elternabend für die Klassen 2 – 4** (Klasse 1 bereits am 14.09.17):
 - **BGV-Zusatzversicherung:** Rote Antragsformulare werden ausgeteilt. Für die Eltern von Klasse 1 gibt es eine Broschüre mit Infoblatt (Zusatzversicherung z.B. für Brillenträger). Grundsätzlich greift zuerst die priv. Haftpflichtvers., dann ggf. die Zusatzversicherung.
 - Ergänzungen zum **Beratungskonzept:** Organisatorischer Ablauf, zunächst erläutert am Bsp. eines Kindes der Klasse 1 (Schülerportfolio): Jan./Feb. Lernentwicklungsgespräch mit Sch. u. Elt. (15 min), Juni Eintrag der Lehrkräfte in die Schülerbeurteilungsbögen.
Für Kl. 2 soll zur HJI nicht wahlweise ein schriftl. Schulbericht anstelle des Beratungsgesprächs angeboten werden. Januar: dokum. Lernentw.gespräch m. Sch. u. Elt. (20 min), Juni Eintrag der Lehrkräfte.
Für den Beurteilungszeitraum Kl. 1 u. 2 gibt es kein Universumprogramm, außerdem Mathematikförderung statt „Dyskalkulieförderung“ sowie Lese- und Rechtschreibförderung.
Für Kl. 3 bleibt es zur HJI bei der schriftl. Mitteilung des Notenstandes in den einzelnen Fächern, zusätzlich zum Gespräch. Jan./Feb. dokum. Lernentw.gespräch mit Sch. u. Elt. (15 min), Juni Eintrag der Lehrkräfte.
Für Kl. 4 fehlt noch die Konzeption eines Fragebogens für die Eltern, die im Januar bearbeitet werden sollen, noch vor den Gesprächen. Feb. Lernentw.gespräch zur GS-Empfehlung mit Eltern, ohne Schüler (20 min).
Verständigung über Art und Anwendung der Seiten des Sch.portfolios: Die Schülerfragebögen Kl.1/2 sowie Kl.3/4 werden jeweils mit den Kindern bearbeitet, danach im Portfolio d. jew. Kindes abgeheftet. Alle Fragebögen kommen zusätzlich in eine Mappe mit Klarsichtfolie zwecks schneller Zugriffsmöglichkeit. Die Fragebögen werden noch ergänzt zwecks inhaltl. Beschlussfassung in der nächsten GLK. Die Bearbeitung der Fragebögen mit den Kindern ist einmal pro Schuljahr verbindlich in Vorbereitung auf das Lernentw.gespräch. Die Teilnahme an Fördermaßnahmen wird im Portfolio vermerkt und im Anhang



Jahnstr. 1
76474 Au am Rhein
Telefon: 07245/93760-3
Fax: 07245/93760-4
<http://www.rheinauschule.de>
sekretariat@rheinauschule.de

eingehftet. In jedes Portfolio soll noch eine Klarsichtfolie geheftet werden. Alle Bögen und Informationen zur Portfolioarbeit sind auf der HP im internen Bereich abruf- und einsehbar.

- **Elternvertreter:** Bitte in Liste eintragen; EB-Sitzung am 04.10.2017. Die Einladung soll schon beim Elternabend der Klassen 2 – 4 ausgegeben werden.
- Klasse 4: Rückmeldung zu den **VERA-Ergebnissen**, vorgestellt von P. Kowa und S. Wild. Die Auswertungsdiagramme bzgl. Der Kompetenzstufenverteilung wurden ausgeteilt. Die Ergebnisse müssen von den KL noch analysiert und schriftlich niedergelegt werden. Der Infoabend Kl.4 der weiterführenden Schulen (GS-Empfehlung) findet am 23.10.17 um 19:30 h in der Hardtschule Durm. statt.
- **Schulfruchtprogramm:** Termine siehe Homepage; ab 4.10.17 mit Kl.1
- **Verschiedenes:**
 - Lesewettbewerb** (Frederik-Tage), soll beim Elternabend noch nicht thematisiert werden. Vorschlag: Termin besser erst im Januar 2018 statt Okt. 2017, Teilnahme ab Kl. 2. P. Kowa legt ihre früheren Erfahrungen aus der GS Durm. dar (Ablauf, Organisation). Vom 16. bis 27.10.17 soll in Kl. 2 - 4 das Lesen ins Zentrum des Unterrichts gerückt werden. Entscheidungen zum Frederik-Tag werden auf den 28.09.17 in der 2. gr. Pause vertagt. Zu diesem Zweck soll sich die Fachgruppe Deutsch verabreden und treffen. P. Kowa wird wieder das **Kinomobil** für das 2. Schulhalbjahr organisieren. Am 21.11.17 **Schulleiterdienstbesprechung** im Haus der Rheinauschule: Klasse 3 Bewirtung übernimmt ggf. Bewirtung mit Kaffee und Kuchen, um etwas Geld für deren Landschulheimaufenthalt in K. 4 zu verdienen. Vorschlag: **Aktionswoche „Zu Fuß zur Schule“**, angenommen, jedes Kind führt in der Woche vom 25. bis zum 29.09.17 eine kl. Tabelle, wie es am jeweiligen Tag zur Schule kommt. Symbole: Füße, Auto, Roller, Fahrrad. E. Mihm konzipiert die Bögen. Die Klasse mit den meisten Fußgängern soll eine Belohnung erhalten; dazu soll Genaueres noch beschlossen werden.

2. Lehrerausflug:

Vorschlag Karlsruhe

Schulschluss 11.05 Uhr

a) Radtour nach KA oder b) per Bahn/Auto nach KA

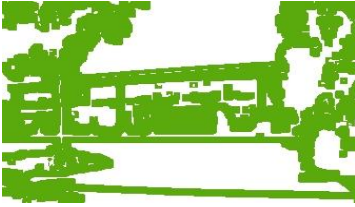
Treffpunkt z.B. Günther-Klotz-Anlage: Vesperpause...

a) 16.30 Uhr-18.00 Uhr Escape-Room (20.-€)

oder

b) 15.00 Uhr – 17.00 Uhr Segway-Tour (50.-€/Person)

Im Anschluss Abendessen...



Jahnstr. 1
76474 Au am Rhein
Telefon: 07245/93760-3
Fax: 07245/93760-4
<http://www.rheinauschule.de>
sekretariat@rheinauschule.de

Weitere Vorschläge:

Ausflug in die Pfalz mit ÖPNV, Wanderung, Besuch Hambacher Schloss, Kaffee und Kuchen, Abendessen im Lokal

3. **Schulentwicklung:** Themen 2017/2018

- Schulentwicklungsthemen alt: erledigte Punkte abhaken
- Neue Themenliste besprechen & ergänzen durch folgende Themen:
 - Weiterentwicklung Methodencurriculum
 - Classroom Management
 - Überarbeitung Leitbild
 - Mediencurriculum
 - Schulcurriculum (derzeit in Überarbeitung begriffen, sowie Rückmeldepraxis Lernstand)
- Selbstevaluation derzeit „auf Eis gelegt“
- Bedarfsanalyse Ganztageschule derzeit nicht erforderlich
- **Schulhofgestaltung & Umbau:** aktueller Planungsstand, zwei Entwürfe bestehen schon, bisher ohne jegliche Beschlussfassung (Außengelände: neuer Spielplatz, KIGA teilweise in Schule untergebracht, Bolzplatz, Seilwinde)
 - 09.10.2017 Gemeinderatssitzung
 - Planungsgremium mit Lehrern, Eltern, Schulträger
 - Vorstellen erster Entwürfe

4. **SCHILF:** evtl. Kooperatives Lernen (Bianca Zimmer); Terminierung? Interesse besteht, Kollegium heißt den Vorschlag gut, R T. Jonatzke wird sich um einen entspr. Termin bemühen, ggf. gemeinsam mit Kollegen einer anderen Schule

5. **Verschiedenes:**

- Broschüre „BW im Unterricht“ Unterrichtsmodule des Landesbildungsservers
- Infos zum Lehrmittelraum (Mihm): Vorschläge für Neuordnung, weil das Regal für Mathe-Materialien sehr voll ist, im Fach Deutsch bzw. Sachkunde dagegen weniger Materialien vorhanden sind.
- PC-Raum: Aufrüstung der RAM Module in nächster Zeit
- Vorschläge für Neuanschaffungen (→ Haushaltsantrag) bitte sammeln und mir ins Themenbuch eintragen; Beschluss in nächster GLK.
- Klassenaufteilung im Krankheitsfall (o.ä.): Liste ist bitte von allen KL aufzusetzen und per mail ans Rektorat zu schicken. Den Klassen 1 und 3 sind wegen höherer Schülerzahl jeweils nur zwei Kinder zuzuteilen.